

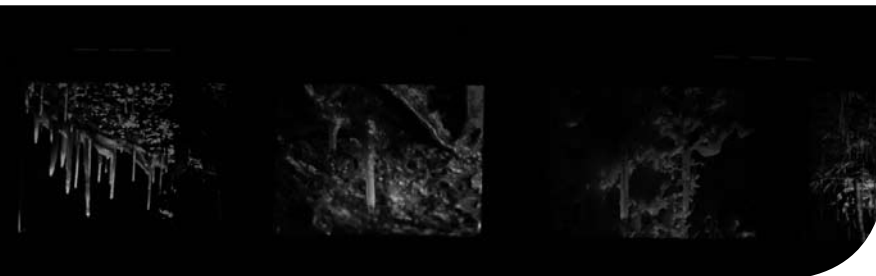
# LE MUSEE DU MONDE SOUTERRAIN

Han-sur-Lesse (province de Namur)

Informations valables au 18/12/2007

## Description

Le musée du Monde Souterrain présente, dans une galerie de grotte reconstituée, un aperçu des recherches réalisées en milieu karstique, en particulier à Han-sur-Lesse. Des explications simples et précises sont données sur la formation des grottes à l'aide de maquettes, de panneaux et de photos éclairées comme des diapositives. Vous saurez qu'une grotte se creuse et se remplit. Le creusement résulte de la combinaison d'érosions mécaniques et chimiques. Le remplissage peut être soit du concrétionnement calcitique (stalactites, stalagmites, planchers), soit un apport de sédiments par la rivière souterraine. Vous saurez comment par des forages dans ces concrétions, on extrait les pollens qui y sont piégés pour reconstituer les différents climats qui se sont succédés pendant la période de formation de la grotte. Vous saurez aussi comment se présentent les sédiments qui se sont déposés et pourquoi ils illustrent la notion de temps de vie de la grotte. La visite se poursuit par une prestigieuse exposition archéologique des objets découverts dans le massif des grottes, particulièrement dans le lit de la Lesse souterraine. Ces objets couvrent 5000 ans de notre histoire. Elle se termine par une exposition de gravures et d'affiches anciennes sur les Grottes de Han.



# Informations



## Heures d'ouverture :

Janvier, février, mars : sur réservation pour groupes

Avril : de 10:00 à 16:00 h

Mai, juin : de 10:00 à 16:00 h  
(à 17:00 h les week-ends et jours fériés)

Juillet, août : de 10:00 à 17:30 h  
(à 18:00 h du 14/07 au 19/08)

Septembre, octobre : de 10:00 à 16:00 h

Novembre, décembre : sur réservation pour groupes



## Téléphone :

084/37 70 07



## Fax :

084/37 70 07



## Site internet :

[www.grotte-de-han.be](http://www.grotte-de-han.be)



## Courriel :

[jfvc@grotte-de-han.be](mailto:jfvc@grotte-de-han.be)



## Prix :

Adultes : 3,50 €  
Enfant de 3 à 12 ans : 2,50 €  
Enfant – de 3 ans : gratuit

Divers tickets combinés possibles  
(Grotte de Han, Musée du Monde Souterrain, Réserve d'Animaux, Speleogame, Grotte de Lorette-Rochefort)



# Itinéraire

## Adresse :

Place Théo Lanny, 3 à 5580 Han-sur-Lesse

## Accès :

Autoroute E411, sortie 23 (Wellin). Han-sur-Lesse est à 5 km. Le musée se trouve au centre du village, à proximité de l'église. Fléché à partir du centre du village (office du tourisme)

# Remarques



Explication des panneaux en français avec résumé en néerlandais, anglais et allemand

Petite boutique de vente de monographies, livres, cartes postales et documents pédagogiques.

Parking.